

SLIK FUNGERER DEN AUTOMATISKE STRAUMMÅLAREN:



SKJERMEN Viser målarstand (kWh).

HAN-UTTAK: For smartheim-løysingar og eksterne skjer-mar. Vi ber deg ta kontakt med nettselskapet før du eventuelt kjøper slikt utstyr, for å avklare om målareren din er klar for tilkopling.

ENERGIPULS: Kor raskt det raude lyset blinkar, avheng av straumforbruket.

Til bruk for montør:
M-BUS: Koplingspunkt for måling av t.d. varmtvatn (normalt ikkje i bruk).

ENERGIPULS REAKTIV EFFEKT: Reaktiv effekt oppstår når straum og spenning er i utakt (belastar nettet), og kan skje med store motorar som treng mykje straum for å starte opp.

Privatkundar betaler ikkje for dette (berre store bedrifts-kundar).



STATUSINDIKATOR FOR KOMMUNIKASJON (LED): Blå og grønne blinkande lys viser at målar-kommunikasjonen fungerer.

ÅTVARING: Bruk aldri målareren for å stenge straumen ved elektrisk arbeid.

SKJERMKNAPP: Brytar for stenging av straum og for å bla i informasjon som er lagra i målareren (informasjonen vises på skjermen).

Til bruk for montør:
FORSEGLINGSKNAPP (M-BUS): Vert opna av montøren dersom det er aktuelt med måling av andre einingar enn straum (normalt ikkje i bruk).

Til bruk for montør:
IR-PORT: Vert nytta ved t.d. byte av programvare.

MÅLARNUMMER

DEN ORANSJE SKJERMKNAPPEN

Når du trykker på den oransje skjermknappen, kan du lese av ulik informasjon på skjermen. Trykk fleire gonger for å bla gjennom ein meny med informasjon.



KVA VISER KODANE?

Talet oppe til venstre på skjermen fortel kva måledata som blir vist.

Under kodane kan du sjå kva måledata dei ulike kodane viser.

- Informasjonen og rekkefølga for vising er lik for alle privatkundar.
- Dersom du ikkje trykker på noko, kjem du automatisk tilbake til standardvisinga etter ca 30 sekund. Då viser skjermen målarstand.



1.8.0:

Målarstand slik ein er van med frå dei «gamle» målarane.



2.8.0:

Målarstand for Plusskundar*. Dette har ikkje vore mogleg å vise på dei «gamle» målarane.



3.8.0:

Reaktiv effekt – oppstår når straum og spenning er i utakt, og kan skje med store motorar som treng mykje straum for å starte opp. Privatkundar betaler ikkje for dette (berre store bedriftskundar).

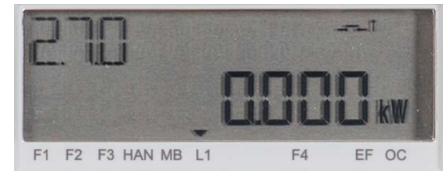


4.8.0:

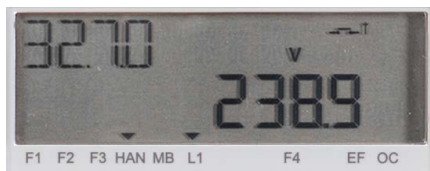
Reaktiv effekt – Plusskundar*.



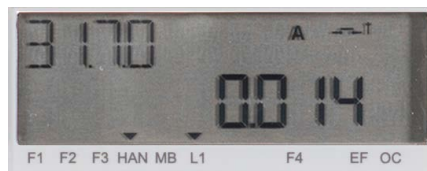
1.7.0: Effekt – kor mykje straum som vert brukt akkurat no (målt i kW).



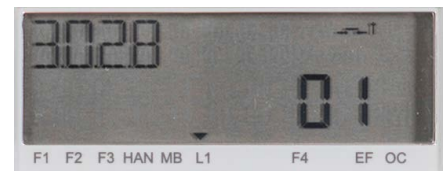
2.7.0: Effekt Plusskunde* – kor mykje straum plusskunden leverer til straumnettet akkurat no (målt i kW).



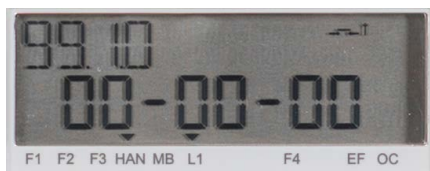
32.7.0: Volt – viser den elektriske spenninga til ditt anlegg.



31.7.0: Ampere – viser den elektriske straumstyrken til ditt anlegg.



30.2.8: HAN-port versjonsnummer.



99.1.0:

Historiske timeverdiar. Her vil du sjå dagens dato på skjermen. Hald deretter inne knappen til skjermbildet endrar seg. For kvar gong du no trykker, kjem du éin time bakover i tid og kan sjå forbruket for denne timen.

* **Kva er ein Plusskunde?** Ein plusskunde er ein kunde som produserer straum til eige forbruk, og som leverer eventuelt produksjonsoverskot til straumnettet (hvis du t.d. har installert solcellepanel).

STENGE OG KOPLE TIL STRAUMEN



STENGE STRAUMEN:



- Når du trykker éin gong på den oransje skjermknappen, vert denne teksten vist på skjermen.
- For å stenge straumen held du inne den oransje knappen i meir enn 6 sekund til du høyrer eit klikk.

KOPLE TIL STRAUMEN:



- Dette biletet vert vist når straumen er kopla ut.
- Framgangsmåten for å kople til straumen, er den same som ved stenging: du held inne den oransje knappen i meir enn 6 sekund til du høyrer eit klikk.

DU KAN NYTTE BRYTAREN I FØLGJANDE TILFELLE:

- Ved flytting (men du må likevel ta kontakt med oss for å gi beskjed om at du skal flytte).
- Ved stenging av straum i eigen bustad/fritidsbustad, i staden for å skru ut / kople ut hovudsikringa.

Ved å bruke brytaren har nettselskapet framleis kontakt med målararen din. Etter kvart vil dette gi nettselskapet høve til å forsikre seg om at straumforsyninga til bustaden din er intakt.

NB: Aldri bruk brytaren for å stenge straumen når det skal utførast elektrisk arbeid i bustaden. Dei aktuelle sikringane skal i slike tilfelle skruast ut / koplast ut på same måte som før.

NETTSELSKAPET KAN NYTTE BRYTAREN I FØLGJANDE TILFELLE:

- Ved stenging av straum i samband med manglande betaling (i staden for å sende ut montør). **NB:** Før vi stenger straumen, vil kundane få fleire påminningar på vanleg måte.